



**Fräs-/Gravierprogramm eSIGN Art  
CAD/CAM zu enorm günstigen Konditionen!**

**eSIGN Art** ist ein äußerst leistungsfähiges Komplettprogramm für 2D und 3D - Arbeiten. Incl. Gravur auf 3D-Formen, Fotogravur, Fräsen von Formen aus STL, DXF, Foto und **ReliefVTR** zur künstlerischen Reliefkonstruktion.

**Komplette Lösung von der Idee bis zum Frästeil.**

Sie benötigen keine teuren Ergänzungspakete für Datenerstellung, Datenaustausch oder Sonderfunktionen. Sie können alle Arbeiten incl. Konstruktion (Zeichnungseingabe, Zeichnungseditierung) in **eSIGN Art** ausführen.



Erzeugung von Fräsdaten in bester Qualität für hochwertige Werkstücke in nur 4 einfachen Schritten.





Das Textmodul erlaubt nahezu beliebige grafische Texteingaben mit laufender Nummer, Harmonisierung, Autosatz, Hoch-/Tiefgestellt, Kapitälchen u.v.m. Neben den üblichen Outlineschriften gehören zum Programm natürlich auch ein- und mehrlinige Schriften für die vertiefte Gravur sowie DIN-Schriften.

- universelles Standard Textmodul, Zeilen- und Blocksatz
- Schild AutoLayout erzeugt Einzelschild, Kolonnen oder Matrix
- Serienschildmodul für Textliste und Textmatrix
- Font - Editor zum Verändern und Erweitern aller Fonts
- Skalenprogramm für Linear- und Kreisskalen
- Typenschild Programm
- echte Gravierschriften und Verwendung von TrueType + Type 1

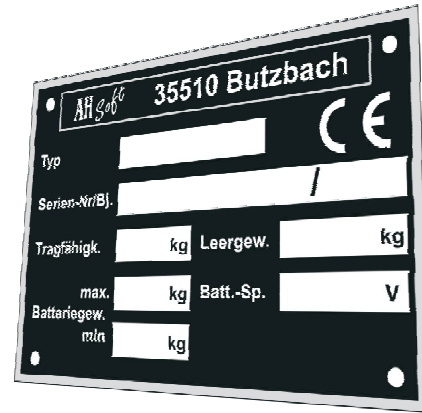


### Schild Mehrfachausgaben

- mehrfache Wiederholung für Standardschild in Layout mit Lfd.Nummern
- Serienschild Programm mit Lfd.Nummern + Textvariablen
- Matrixanordnung in Schild AutoLayout
- Serielle Mehrfachausgabe für Standardschild mit automatischem Increment für Lfd.Nummern

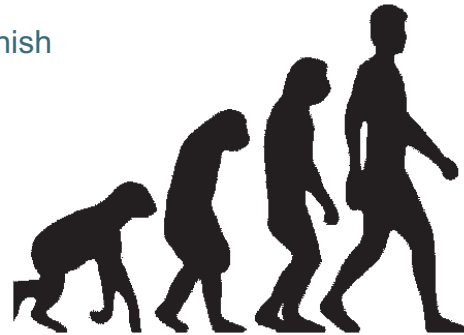
### Typenschild Programm

Einfache Anordnung der Gravur auf vorhandene Typenschilder mit grafischen Vorlage im Hintergrund. Die Schilder werden wie ein Formular ausgefüllt. Ein Navigator führt Sie durch die Bedienung.



Pixelbilder werden vektorisiert (Randsuche). Das Programm besitzt eine automatische Randsuche mit Linien-, Kreis- und Spline Filter zur Glättung. Eine manuelle Pixelbild - Überarbeitung sowie die Möglichkeit der Konturnachbearbeitung und Hinterlegung der vektorisierten Originalkontur.

- Verwendung von sw TIFF, BMP, PCX - Bildern
- Randsuche optimierbar mit Linien-, Kreis- und Spline Filter
- universelle Nachbearbeitung (edit)
- Aufbereitung der Scannerdaten mit Scan-Finish



Autokorrekturprogramm zur professionellen Herstellung von Stempeln und ausgespitzten Formen.

Fräsbahnen für 3D - ausgespitzte Stempel und Formen. Komplette Fräswegberechnung für mehrere Werkzeuge ohne weiteres Zutun des Bedieners.

Fräserkorrekturverfahren für bis zu 10 Werkzeuge, zeilenförmiges Abräumen im beliebigen Winkel, bahnpaarales Abräumen mit Radius- oder Durchmesser Offset u.s.w.



## Gravur auf Formen

Projektionen zur vertieften und erhabenen Gravur auf 3D - Formen).

2D und 3D Vektordaten können auf jede 3D Form projiziert werden.  
Als Projektionsflächen sind alle mit **eSIGN Art**  
verwendbare Daten (Fotos, STL,  
Digitalisierdaten oder Relief).



Mit dem derzeitig leistungsfähigsten Foto - Fräsprogramm am Markt, werden Fotos in zeilen- und punktförmige Fräsdaten umgerechnet. Hierdurch entsteht ein gerastertes Bild, ähnlich dem Bild in einer Tageszeitung. Die Graustufen im Foto werden durch Punkte bzw. Linien mit entsprechender Stärke oder Dichte erzeugt.

Die importierten Bilder können editiert, skaliert, gefiltert, gespiegelt und sehr schnell in Fräsdaten umgerechnet werden.

- Zeilenraster
- Punktraster
- Dithern
- Schraffur



BMP, JPG, GIF, PCX - Fotos werden in Reliefs umgewandelt und die Graustufen - Information eines Bildes in 3D-Koordinaten umgesetzt. Die Objekte lassen sich skalieren, drehen, filtern u.s.w.

**AHSoft** - Foto - Programme besitzen eine echte Fräser - Offsetberechnung.



**eSIGN Art** unterstützt die beiden verbreitetsten 3D-Formate: STL-Flächen und DXF-3D-Face. Diese beiden Formate gewährleisten Kompatibilität mit nahezu jedem CAD-Programm. Nach dem Import lassen sich die Objekte skalieren, drehen, filtern. **eSIGN Art** eliminiert unerwünschte Überschneidungen und filtert Lücken aus den Daten.



### Die künstlerischen Reliefkonstruktion.

Die leistungsstarke Reliefkonstruktion arbeitet mit 3D - Flächen- und Linieneingaben (Objekten) sowie umfangreichen Editierungs- und Kontrollwerkzeugen. **ReliefVTR** ist eine komplette Reliefkonstruktion mit dem Vorzug der jederzeitigen schnellen Editierung und ist ein professionelles Werkzeug mit allen nötigen Freiheiten für die künstlerische Relieferzeugung.



- komplette Fräswegberechnung mit einem Klick, mit allen Offset- und Freiräumbewegungen
- Werkzeugverwaltung und Werkzeugbibliotheken
- setzen von Haltestegen, die das Werkstück beim Ausfräsen sicher an der Stelle halten
- Spantiefenzustellung für alle Fräswege mit einstellbarer Schichtaufteilung, Spiegel-Tiefenversatz, einstellbare 3D-Anfahrstrategie, Spanbruch (für Bohrungen)
- automatische, schnelle Relief - Fräserkorrektur für fast beliebige Fräserformen
- Exporthilfen mit Fräswegwiederholungen
- automatische Kreisbogenerzeugung

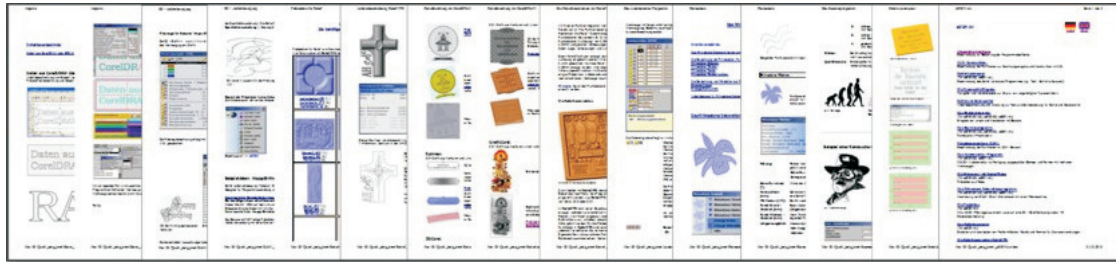


- neben Standardschnittstellen auch Datenaustausch zu Graviersystemen (LANG, Kuhlmann, Baublys, Datron, Einzinger, isel u.s.w.)
- direkte Maschinensteuerung mit **millCONTROL**
- automatisierter Export und direkter Aufruf des Fräsprogrammes
- Export: DIN/ISO / isel - NCP / HP-GL / DXF / EPS(AI) / LG1
- 3-Achsen-Bearbeitung mit nahezu allen Fräszentren (DIN/ISO)
- 4-Achsen Zylindergravur über DIN/ISO



In allen Programmen ist eine Programmhilfe zu den Funktionen, eine umfangreiche Anleitung mit Beispieldaten und kompletten Arbeitsbeschreibungen enthalten.

- Arbeitsbeschreibungen mit Daten zu allen wesentlichen Programmbereichen
- kostenlose Beispieldaten in 2D und auch 3D Reliefdaten



- registrierte **AHSoft** - Kunden erhalten kostenlos kompetente Problemhilfen zu aktuellen Programmversionen per eMail
- Programm - Updates innerhalb der aktuellen Hauptnummer (z.Zt. Ver.7) kostenlos
- nur geringe Update-Kosten bei Wechsel zur nächsten aktuellen Hauptnummer
- individuelle Schulungen mit ausführlichen Informationen zur Erstellung professioneller Gravuren



### AHSoft 'unschlagbar in Preis und Leistung'!

**20 Jahre AHSoft.** Zu diesem Anlaß bieten wir Ihnen das Fräs-/Gravierprogramm **eSIGN Art** zum **Sonderpreis von 1.223,00 EUR + MWSt.**

Sie werden derzeit keine alternative Lösung zu diesem Preis finden, die einen so großen Einsatzbereich so komplett abdeckt. **eSIGN Art** kann sich mit Systemen messen, welche üblicherweise zum 5..10fachen Preis angeboten werden.

#### eSIGN ist in weiteren Varianten erhältlich:

eSIGN3Di mit 3D AutoKorrektur  
 eSIGN(v3) + Carving  
 eSIGN(lg) Light + Fonts  
 eSIGN(l) Light

999,00 EUR + MWSt.  
 409,00 EUR + MWSt.  
 183,99 EUR + MWSt.  
 150,42 EUR + MWSt.



### Von AHSoft angebotene Programme

Ver. 7.x für Windows 32/64Bit NT/2000/XP/Vista/7, deutsch/englisch.

- **Fräs- und Gravierprogramm HCAM (2D prof, 3D plus, 3D prof)**  
hochwertige, vollständige Komplettlösung
- **Fräs-/Gravierprogramm eSIGN (I, Ig, v3, 3Di, Art)**  
CAD/CAM System zu enorm günstigen Konditionen!
- **Fräsprogramm eMillRelief (I, v)**  
3D - Formen aus Fotos, STL, Digitalisierdaten oder Relief
- **Fräsprogramm RasterPhoto pro**  
Graustufenbilder umsetzen in punkt- oder zeilenförmige Fräsdaten



- führendes deutsches Fräs-/Gravier- Komplettsystem
- mehr als 25 Jahre Entwicklung von CNC-Fräs-/Graviersystemen
- seit dem Start der CNC-Fräs-/Graviertechnik dabei
- erstmalige Entwicklung der wesentlichen Graviertechniken
- seit 1991 **AHSoft** Ing.Büro A.Horn, Butzbach, Deutschland
- sehr schlanker Unternehmensaufbau
- erlaubt bestes Preis-/Leistungsverhältnis

20 Jahre  
**AHSoft**  
1991 - 2011